

Морфология градостроительной среды центральных районов Санкт-Петербурга XVIII – нач. XIX вв. (на примере Васильевского острова).



Над докладом работал творческий коллектив в составе: руководитель группы, студент группы 3-А-VI Кухарский С.А., студентка группы 3-А-VI Катенко М.М., студентка группы 3-А-VI Толопило А.А., студентка группы 3-А-VI Сорокопудова Е.В., студентка группы 3-А-VI Дорофеева Е.Е., студентка группы 3-А-VI Расторгуева Г.В., студентка группы 1-РРАH-VI Черейская А.И.

ПРИМЕРЫ СОВРЕМЕННОЙ АРХИТЕКТУРЫ НА РАССМАТРИВАЕМОЙ ТЕРРИТОРИИ



СХЕМА ОПРЕДЕЛЕНИЯ ГРАНИЦ РАССМАТРИВАЕМОЙ ТЕРРИТОРИИ



ПЛАН 1705 ГОДА



ПЛАН 1725 ГОДА



ПЛАН 1738 ГОДА



ПЛАН 1756 ГОДА



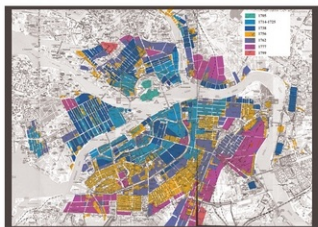
ПЛАН 1762 ГОДА



ПЛАН 1777 ГОДА



ПЛАН 1799 ГОДА



ИСТОРИКО-ГРАДОСТРОИТЕЛЬНЫЙ
ОПОРНЫЙ ПЛАН

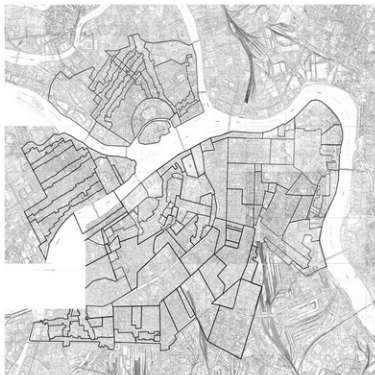
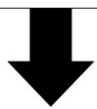
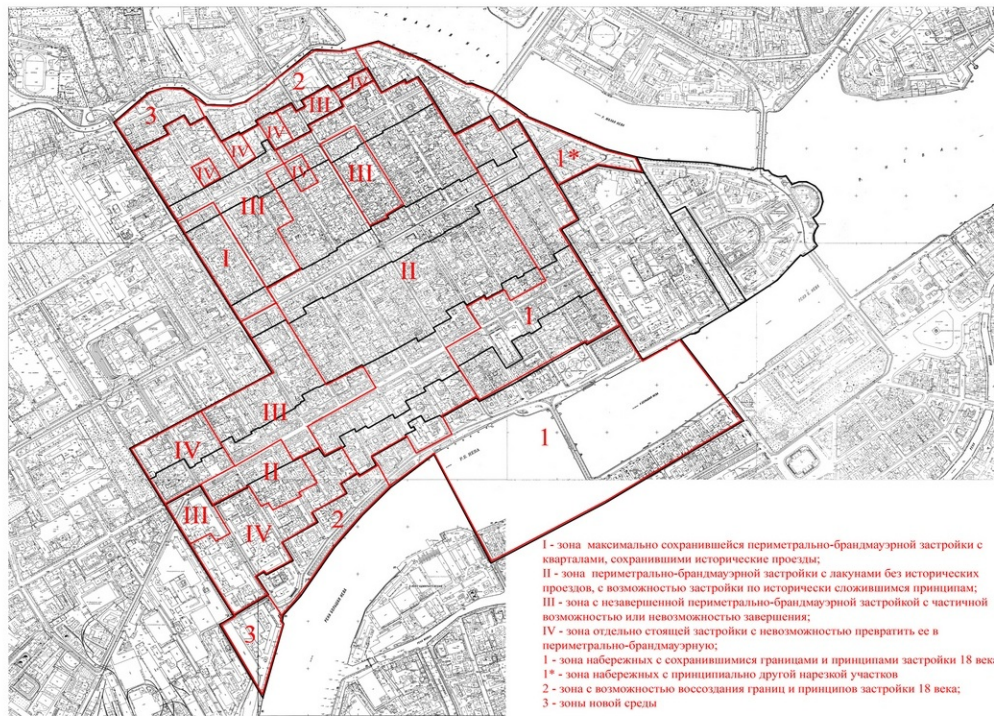


СХЕМА ЗОНИРОВАНИЯ
ТЕРРИТОРИИ ПО ПРИНЦИПАМ
ФОРМИРОВАНИЯ СРЕДЫ

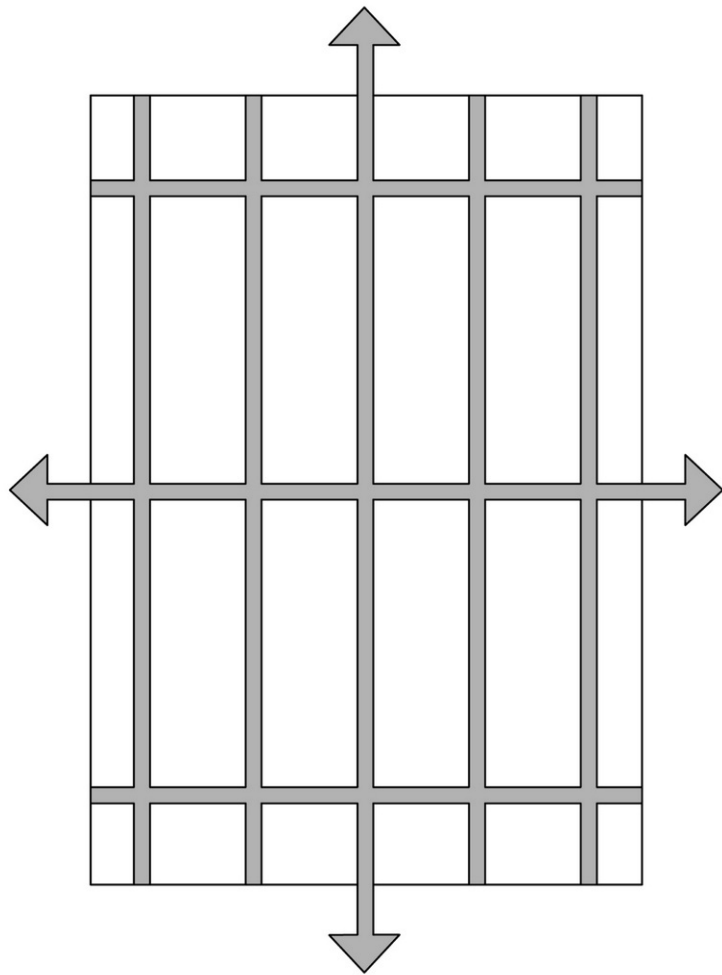


1 - зона максимально сохранившейся периметрально-брандмауэрной застройки с кварталами, сохранившими исторические проезды;
 II - зона периметрально-брандмауэрной застройки с лакунами без исторических проездов, с возможностью застройки по исторически сложившимся принципам;
 III - зона с незавершенной периметрально-брандмауэрной застройкой с частичной возможностью или невозможностью завершения;
 IV - зона отдельно стоящей застройки с невозможностью превратить ее в периметрально-брандмауэрную;
 1* - зона набережных с сохранившимися границами и принципами застройки 18 века;
 1* - зона набережных с принципиально другой нарезкой участков
 2 - зона с возможностью воссоздания границ и принципов застройки 18 века;
 3 - зоны новой среды

СХЕМА ЗОНИРОВАНИЯ ТЕРРИТОРИИ С УЧЕТОМ ВОЗМОЖНОСТИ РАЗВИТИЯ И
ФОРМИРОВАНИЯ СРЕДЫ НА ОСНОВЕ ИСТОРИЧЕСКОГО ОПЫТА И СОВРЕМЕННЫХ ТЕНДЕНЦИЙ



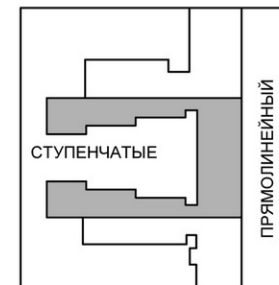
ПРИНЦИПЫ ПРОСТРАНСТВЕННОГО РАЗВИТИЯ ТЕРРИТОРИИ И АРХИТЕКТУРНОГО ОБЪЕКТА



ПРИНЦИП ПРОСТРАНСТВЕННОГО РАЗВИТИЯ ТЕРРИТОРИИ: ЛИНЕЙНО-СЕТЕВОЙ

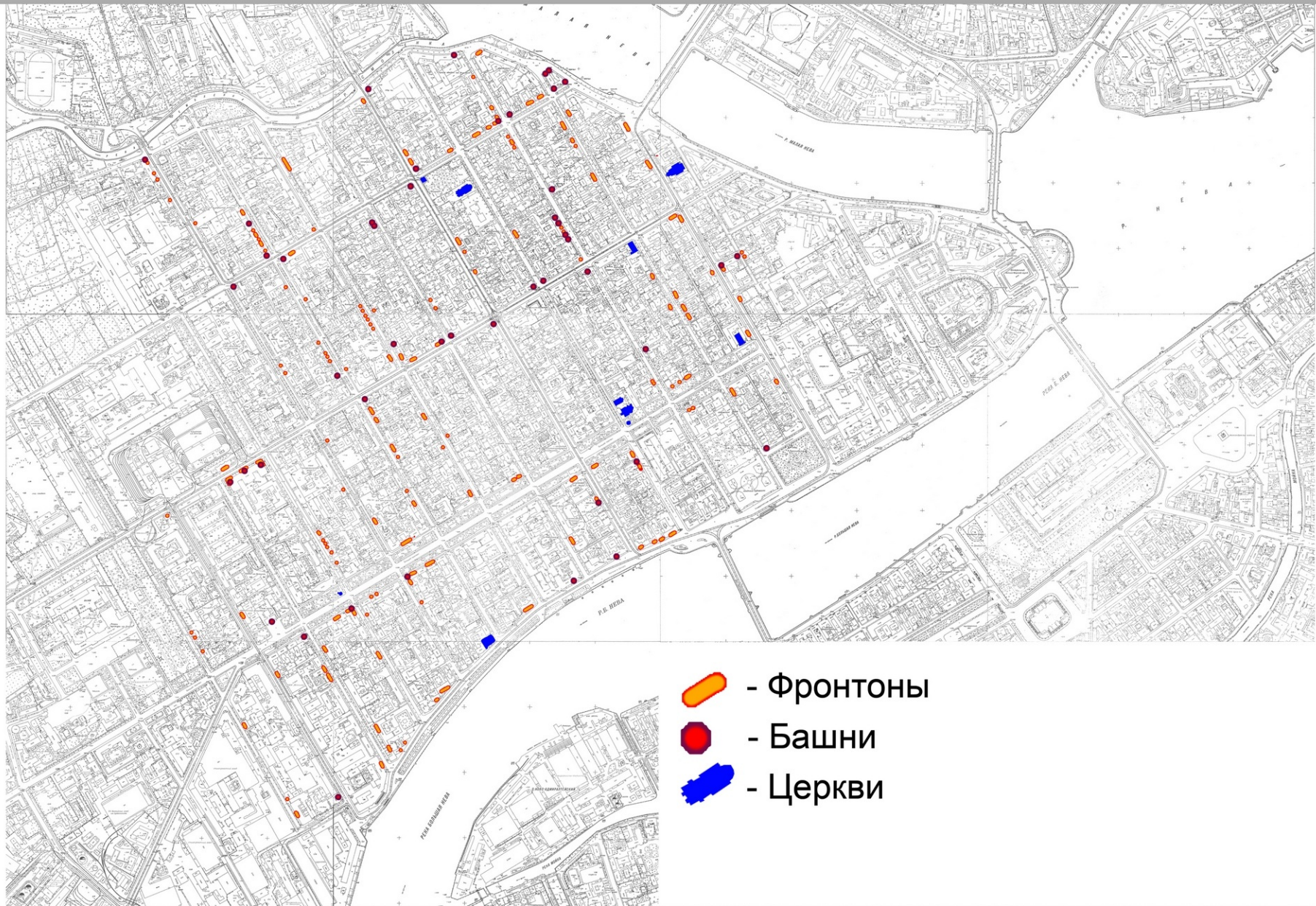


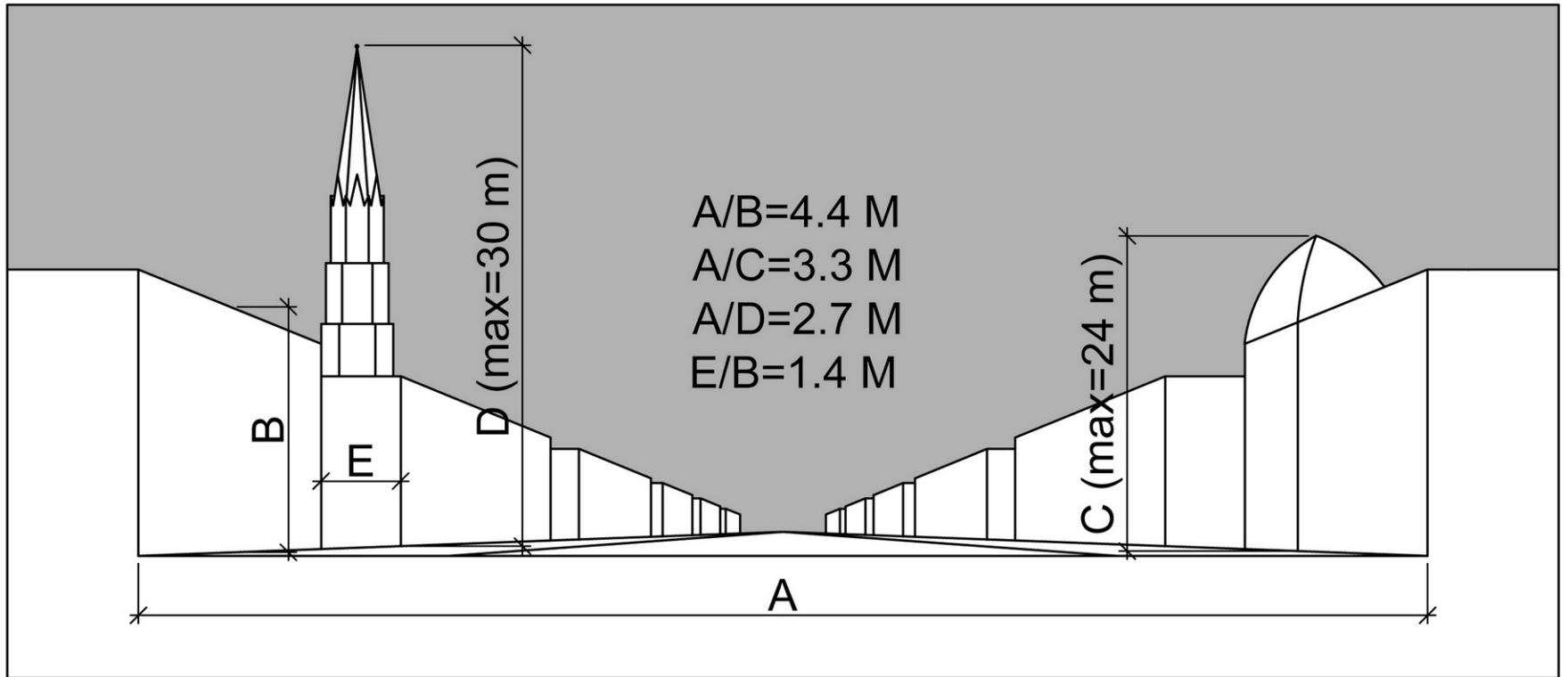
ПРИНЦИП ПРОСТРАНСТВЕННОГО РАЗВИТИЯ АРХИТЕКТУРНОГО ОБЪЕКТА: ЛИНЕЙНО-ПОЛОСОВОЙ И РАДИАЛЬНЫЙ



РАЗНОВИДНОСТЬ РАЗВИТИЯ УЛИЧНЫХ И ДВОРОВЫХ КОРПУСОВ ПО ФОРМЕ: УЛИЧНЫЕ - ПРЯМОЛИНЕЙНЫЕ; ДВОРОВЫЕ - ПРЯМОЛИНЕЙНЫЕ, СТУПЕНЧАТЫЕ, КРИВОЛИНЕЙНЫЕ

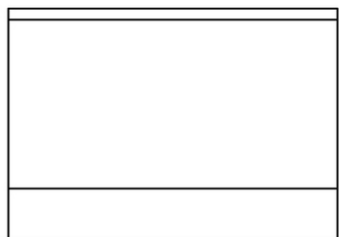
СХЕМА РАСПОЛОЖЕНИЯ ДОМИНАНТ



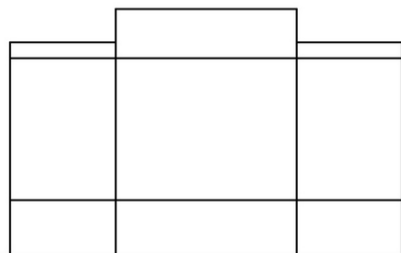


A - ширина проспекта, B - высота фоновой застройки, C - высота доминант местного значения, D - высота доминант районного значения, E - ширина линии Васильевского острова, M - выявленный модуль, 18 м.

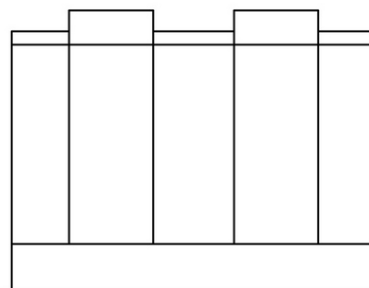
ВАРИАНТЫ РЕШЕНИЯ ФАСАДОВ



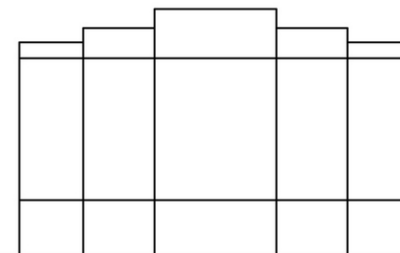
Без акцентов



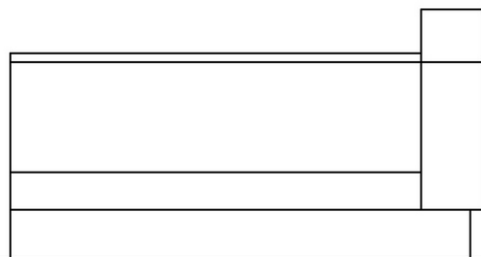
С выделением
центральной части



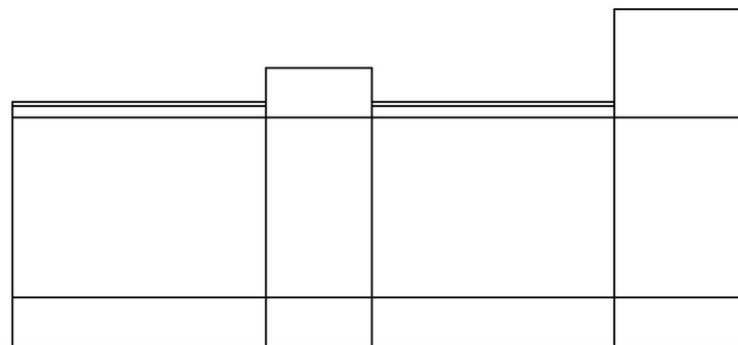
С выделением
боковых частей



С выделением центральной
и боковых частей



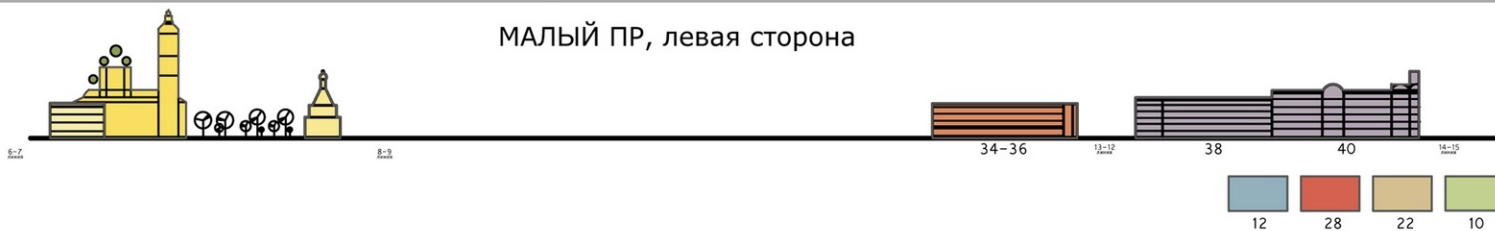
С выделением
угловой части



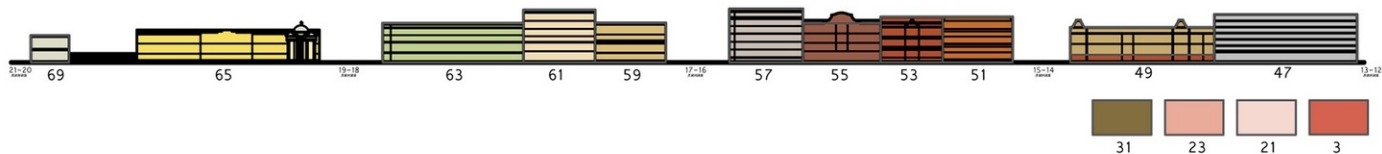
С выделением угловой
и центральной части

ТАБЛИЦА ЦВЕТОВЫХ ХАРАКТЕРИСТИК СРЕДЫ

МАЛЫЙ ПР, левая сторона



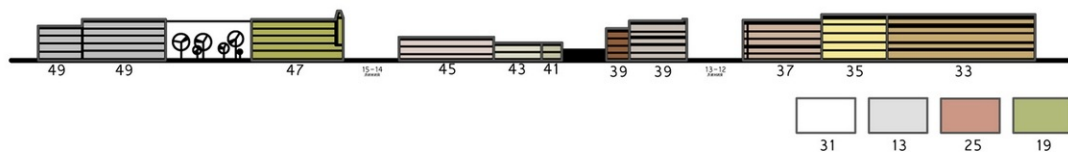
БОЛЬШОЙ ПР, правая сторона



БОЛЬШОЙ ПР, левая сторона

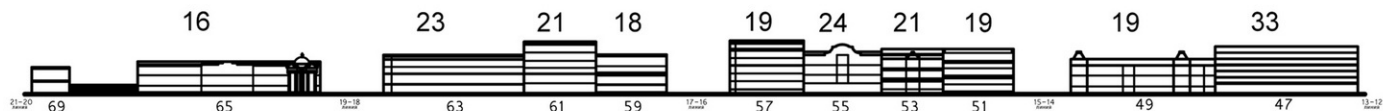


МАЛЫЙ ПР, правая сторона



ПРОЦЕНТ ПЛОЩАДИ ПРОЕМОВ ОТНОСИТЕЛЬНО ПЛОЩАДИ ФАСАДА

БОЛЬШОЙ ПР, правая сторона



ВАРИАНТЫ РИСУНКА ОКОН



ЛАНДШАФТНАЯ СХЕМА КЛАССИФИКАЦИИ УЛИЦ

